



## ประกาศองค์การบริหารส่วนตำบลบ้านหัน

เรื่อง ประกวดราคาจ้างก่อสร้างโครงการก่อสร้างถนนคอนกรีตเสริมเหล็ก สายทาง รหัสทางหลวงท้องถิ่นม.ถ. ๒๐๙-๐๑ สายบ้านหัน-บ้านห้วยลึก ช่วงบ้านนายสมบุรณ์ - บ้านนายสัน บ้านห้วยลึก หมู่ที่ ๙ ตำบลบ้านหัน อำเภอสีคิ้ว จังหวัดนครราชสีมา ด้วยวิธีประกวดราคาอิเล็กทรอนิกส์ (e-bidding)

องค์การบริหารส่วนตำบลบ้านหัน มีความประสงค์จะประกวดราคาจ้างก่อสร้างโครงการก่อสร้างถนนคอนกรีตเสริมเหล็ก สายทาง รหัสทางหลวงท้องถิ่นม.ถ. ๒๐๙-๐๑ สายบ้านหัน-บ้านห้วยลึก ช่วงบ้านนายสมบุรณ์ - บ้านนายสัน บ้านห้วยลึก หมู่ที่ ๙ ตำบลบ้านหัน อำเภอสีคิ้ว จังหวัดนครราชสีมา ด้วยวิธีประกวดราคาอิเล็กทรอนิกส์ (e-bidding) ราคาของงานก่อสร้างในการประกวดราคาครั้งนี้เป็นเงินทั้งสิ้น ๑,๐๒๔,๐๐๐.๐๐ บาท (หนึ่งล้านสองหมื่นสี่พันบาทถ้วน) (ราคากลางคำนวณ ณ วันที่ ๒๕ พฤศจิกายน ๒๕๖๕ เป็นเงิน ๑,๐๔๕,๐๐๐ บาท (หนึ่งล้านสี่หมื่นห้าพันบาทถ้วน)

ผู้ยื่นข้อเสนอจะต้องมีคุณสมบัติ ดังต่อไปนี้

๑. มีความสามารถตามกฎหมาย
๒. ไม่เป็นบุคคลล้มละลาย
๓. ไม่อยู่ระหว่างเลิกกิจการ
๔. ไม่เป็นบุคคลซึ่งอยู่ระหว่างถูกระงับการยื่นข้อเสนอหรือทำสัญญากับหน่วยงานของรัฐไว้ชั่วคราว เนื่องจากเป็นผู้ที่ไม่ผ่านเกณฑ์การประเมินผลการปฏิบัติงานของผู้ประกอบการตามระเบียบที่รัฐมนตรีว่าการกระทรวงการคลังกำหนดตามที่ประกาศเผยแพร่ในระบบเครือข่ายสารสนเทศของกรมบัญชีกลาง
๕. ไม่เป็นบุคคลซึ่งถูกระงับชื่อไว้ในบัญชีรายชื่อผู้ทำงานและได้แจ้งเวียนชื่อให้เป็นผู้ทำงานของหน่วยงานของรัฐในระบบเครือข่ายสารสนเทศของกรมบัญชีกลาง ซึ่งรวมถึงนิติบุคคลที่ผู้ทำงานเป็นหุ้นส่วนผู้จัดการ กรรมการผู้จัดการ ผู้บริหาร ผู้มีอำนาจในการดำเนินงานในกิจการของนิติบุคคลนั้นด้วย
๖. มีคุณสมบัติและไม่มีลักษณะต้องห้ามตามที่คณะกรรมการนโยบายการจัดซื้อจัดจ้างและการบริหารพัสดุภาครัฐกำหนดในราชกิจจานุเบกษา
๗. เป็นนิติบุคคลผู้มีอาชีพรับจ้างงานที่ประกวดราคาอิเล็กทรอนิกส์ดังกล่าว
๘. ไม่เป็นผู้มีผลประโยชน์ร่วมกันกับผู้ยื่นข้อเสนอรายอื่นที่เข้ายื่นข้อเสนอให้แก่องค์การบริหารส่วนตำบลบ้านหัน ณ วันประกาศประกวดราคาอิเล็กทรอนิกส์ หรือไม่เป็นผู้กระทำการอันเป็นการขัดขวางการแข่งขันราคาอย่างเป็นธรรม ในการประกวดราคาอิเล็กทรอนิกส์ครั้งนี้
๙. ไม่เป็นผู้ได้รับเอกสิทธิ์หรือความคุ้มกัน ซึ่งอาจปฏิเสธไม่ยอมขึ้นศาลไทย เว้นแต่รัฐบาลของผู้ยื่นข้อเสนอได้มีคำสั่งให้สละเอกสิทธิ์และความคุ้มกันเช่นนั้น
๑๐. ผู้ยื่นข้อเสนอต้องมีผลงานก่อสร้างประเภทเดียวกันกับงานที่ประกวดราคาจ้างก่อสร้างในวงเงินไม่น้อยกว่า ๕๑๒,๐๐๐.๐๐ บาท (ห้าแสนหนึ่งหมื่นสองพันบาทถ้วน) และเป็นผลงานที่เป็นคู่สัญญาโดยตรงกับหน่วยงานของรัฐ หรือหน่วยงานเอกชนที่องค์การบริหารส่วนตำบลบ้านหันเชื่อถือ
๑๑. ผู้ยื่นข้อเสนอที่ยื่นข้อเสนอในรูปแบบของ “กิจการร่วมค้า” ต้องมีคุณสมบัติ ดังนี้

/กรณีที่ซื้อตกลง...

กรณีที่ข้อตกลงฯ กำหนดให้ผู้เข้าร่วมค้ารายใดรายหนึ่งเป็นผู้เข้าร่วมค้าหลัก ข้อตกลงฯ จะต้องมีการกำหนดสัดส่วนหน้าที่ และความรับผิดชอบในปริมาณงาน สิ่งของ หรือมูลค่าตามสัญญาของผู้เข้าร่วมค้าหลักมากกว่าผู้เข้าร่วมค้ารายอื่นทุกราย

กรณีที่ข้อตกลงฯ กำหนดให้ผู้เข้าร่วมค้ารายใดรายหนึ่งเป็นผู้เข้าร่วมค้าหลัก กิจการร่วมค่านั้น ต้องใช้ผลงานของผู้เข้าร่วมค้าหลักรายเดียวเป็นผลงานของกิจการร่วมค้าที่ยื่นข้อเสนอ

สำหรับข้อตกลงฯ ที่ไม่ได้กำหนดให้ผู้เข้าร่วมค้ารายใดเป็นผู้เข้าร่วมค้าหลัก ผู้เข้าร่วมค้าทุกรายจะต้องมีคุณสมบัติครบถ้วนตามเงื่อนไขที่กำหนดไว้ในเอกสารเชิญชวน

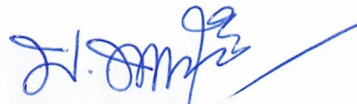
๑๒. ผู้ยื่นข้อเสนอต้องลงทะเบียนในระบบจัดซื้อจัดจ้างภาครัฐด้วยอิเล็กทรอนิกส์ (Electronic Government Procurement : e - GP) ของกรมบัญชีกลาง

ผู้ยื่นข้อเสนอต้องยื่นข้อเสนอและเสนอราคาทางระบบจัดซื้อจัดจ้างภาครัฐด้วยอิเล็กทรอนิกส์ ในวันที่ ๑๙ ธันวาคม ๒๕๖๕ ระหว่างเวลา ๐๘.๓๐๐ น. ถึง ๑๖.๓๐ น.

ผู้สนใจสามารถขอซื้อเอกสารประกวดราคาด้วยอิเล็กทรอนิกส์ ในราคาชุดละ ๑,๐๐๐.๐๐ บาท ผ่านทางระบบจัดซื้อจัดจ้างภาครัฐด้วยอิเล็กทรอนิกส์และชำระเงินผ่านทางธนาคาร ตั้งแต่วันที่ ๖ ธันวาคม ๒๕๖๕ ถึงวันที่ ๑๖ ธันวาคม ๒๕๖๕ โดยดาวน์โหลดเอกสารผ่านทางระบบจัดซื้อจัดจ้างภาครัฐด้วยอิเล็กทรอนิกส์ ได้ภายหลังจากชำระเงินเป็นที่เรียบร้อยแล้วจนถึงก่อนวันเสนอราคา

ผู้สนใจสามารถดูรายละเอียดได้ที่เว็บไซต์ [www.banhun.go.th](http://www.banhun.go.th) และ [www.gprocurement.go.th](http://www.gprocurement.go.th) หรือ [www.gprocurement.go.th](http://www.gprocurement.go.th) หรือสอบถามทางโทรศัพท์หมายเลข ๐๔๔-๙๘๗๐๐๗ ในวันและเวลาราชการ

ประกาศ ณ วันที่ ๖ ธันวาคม ๒๕๖๕



(นายบุญมี บุญจันทิก)

นายกองค์การบริหารส่วนตำบลบ้านหัน

หมายเหตุ ผู้ประกอบการสามารถจัดเตรียมเอกสารประกอบการเสนอราคา (เอกสารส่วนที่ ๑ และเอกสารส่วนที่ ๒) ในระบบ e-GP ได้ตั้งแต่วันที่ซื้อเอกสารจนถึงวันเสนอราคา



ตารางแสดงวงเงินงบประมาณที่ได้รับจัดสรรและราคากลางในงานจ้างก่อสร้าง

๑. ชื่อโครงการ โครงการก่อสร้างถนนคอนกรีตเสริมเหล็ก สายทาง รหัสทางหลวงท้องถิ่น นม.ถ. ๒๐๙-๐๑ สายบ้านหัน-บ้านห้วยลึก ช่วงบ้านนายสมบูรณ์-บ้านนายสัน บ้านห้วยลึก หมู่ที่ ๙ ตำบลบ้านหัน อำเภอสีคิ้ว จังหวัดนครราชสีมา
๒. วงเงินงบประมาณที่ได้รับจัดสรร ๑,๐๒๔,๐๐๐.- บาท (-หนึ่งล้านบาทสี่พันบาทถ้วน-)

๓. ลักษณะงาน

โดยสังเขป โครงการก่อสร้างถนนคอนกรีตเสริมเหล็ก สายทาง รหัสทางหลวงท้องถิ่น นม.ถ.๒๐๙-๐๑ สายบ้านหัน - บ้านห้วยลึก ช่วงบ้านนายสมบูรณ์ - บ้านนายสัน บ้านห้วยลึก หมู่ที่ ๙ ปริมาณงาน ขนาดกว้าง ๗.๐๐ เมตร ยาว ๒๓๙.๐๐ เมตร หนา ๐.๑๕ เมตร หรือมีพื้นที่ไม่น้อยกว่า ๑,๖๗๓.๐๐ ตารางเมตร ไหล่ทางข้างละ ๐.๕๐ เมตร ก่อสร้างตามแบบแปลนองค์การบริหารส่วนตำบลบ้านหันกำหนดและแบบมาตรฐานงานทางสำหรับองค์กรปกครองส่วนท้องถิ่น กรมทางหลวงชนบท สถานที่ก่อสร้าง บ้านห้วยลึก หมู่ที่ ๙ ตำบลบ้านหัน อำเภอสีคิ้ว จังหวัดนครราชสีมา

๔. ราคากลางคำนวณ ณ วันที่ ๑ ธันวาคม ๒๕๖๔ ในวงเงิน ๑,๐๒๔,๐๐๐.- บาท

๕. บัญชีประมาณการราคากลาง

๕.๑ แบบ พร.๔

๕.๒ แบบ พร.๕

๖. รายชื่อคณะกรรมการกำหนดราคากลาง

- |                                |         |                                |
|--------------------------------|---------|--------------------------------|
| ๖.๑ นางสาวกุลนันท์ จันทร์สว่าง | ตำแหน่ง | ผู้อำนวยการกองสวัสดิการสังคม   |
| ๖.๒ นายกำจัด ไทรรัตน์          | ตำแหน่ง | ผู้อำนวยการกองส่งเสริมการเกษตร |
| ๖.๓ นายณชวติ หิงไธสง           | ตำแหน่ง | ผู้ช่วยนายช่างโยธา             |



(นายบุญมี บุญจันทิก)

นายกองค์การบริหารส่วนตำบลบ้านหัน

แบบโครงการก่อสร้างงานคอนกรีตเสริมเหล็ก

ถนนสายบ้านหัน - บ้านห้วยลึก นม.ถ. 209-01

ช่วงบ้านนายสมบูรณ์ - บ้านนายสัน บ้านห้วยลึก หมู่ที่ 9

สถานที่ก่อสร้าง บ้านห้วยลึก หมู่ที่ 9 ตำบลบ้านหัน

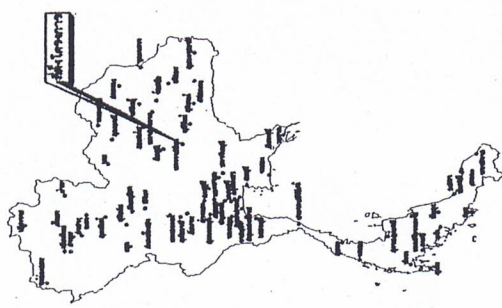
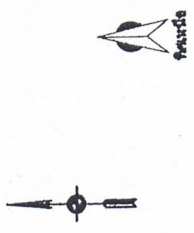
อำเภอสีดา จังหวัดนครราชสีมา

แบบโครงการก่อสร้างถนน ค.ล.ล. ถนนสายบ้านหัน - บ้านห้วยลึก นม.ถ.209-01 ช่วงบ้านนานลมมบูรณ์ - บ้านนายสัน บ้านห้วยลึก หมู่ที่ 9

องค์การบริหารส่วนตำบลบ้านหัน อำเภอสีคิ้ว จังหวัดนครราชสีมา

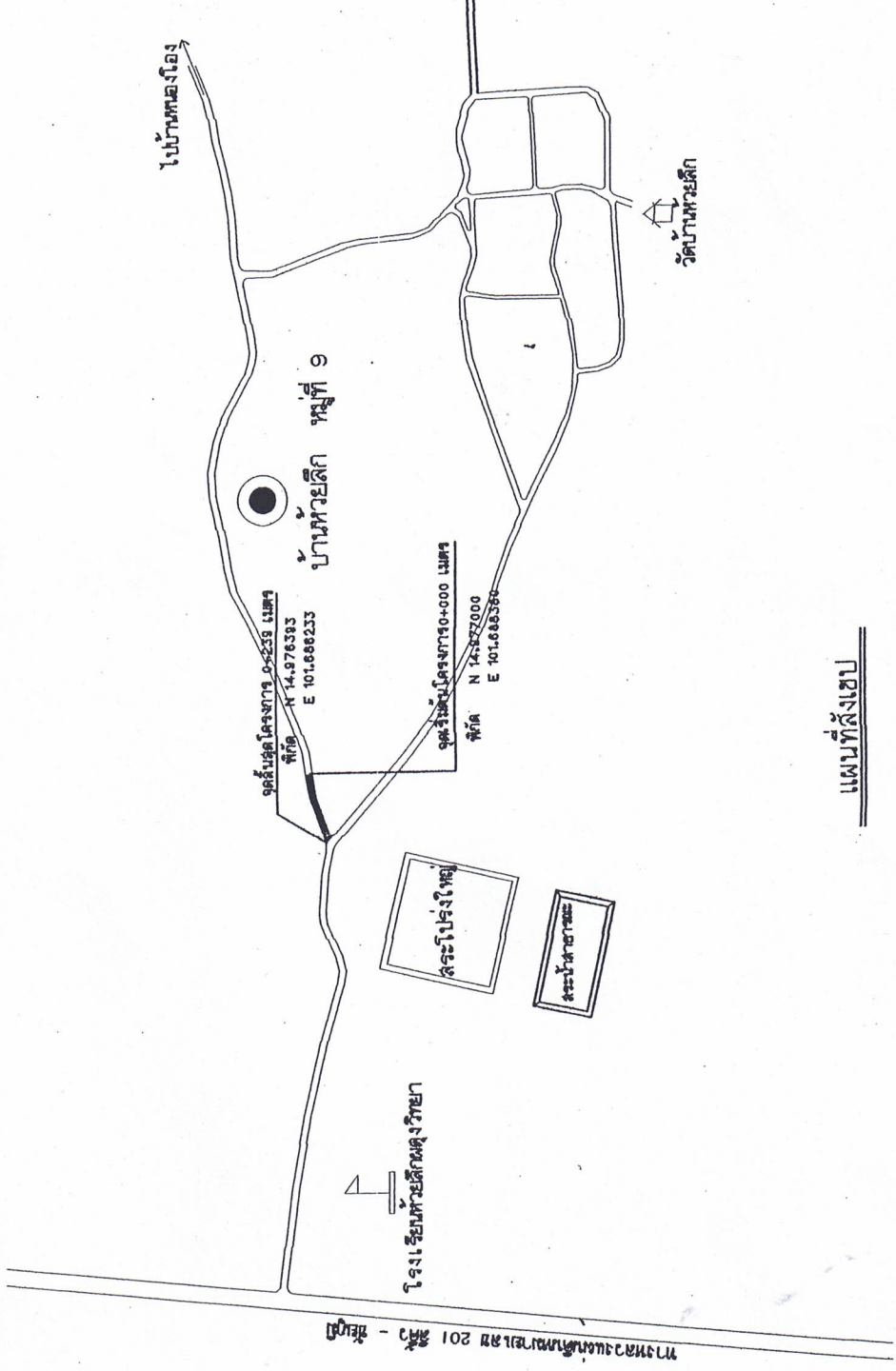
ปริมาณงาน ผิวจราจรกว้าง 7.00 เมตร ยาว 239.00 เมตร ทนผ 0.15 เมตร หรือมีพื้นที่ไม่น้อยกว่า 1,673.00 ตร.ม.

ไหล่ทางข้างละ 0.50 เมตร ติดตั้งป้ายโครงการตามแบบมาตรฐาน จำนวน 1 ป้าย



แผนที่ประเทศไทย

- จุดตัด
- ทางหลวงแผ่นดิน ระยะทาง ๒๐๐
- ทางหลวงที่สร้างแล้วเสร็จ ระยะทาง ๑๐๐๐๐
- ฝาย, เขื่อน
- ท่อระบายน้ำ, เขื่อน
- ฝาย
- ค. ๑๖๖, ๑๖๗
- ๑๖๘, ๑๖๙



แผนที่สังเขป

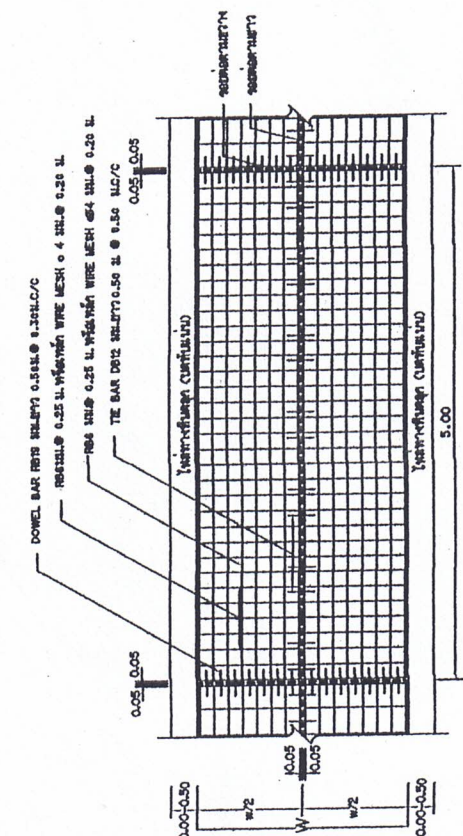
องค์การบริหารส่วนตำบลบ้านหัน อำเภอสีคิ้ว จังหวัดนครราชสีมา	
นายอำเภอ	นายอำเภอสีคิ้ว
นายก อบจ.นครราชสีมา	นายก อบจ.นครราชสีมา
นายก อบต.บ้านหัน	นายก อบต.บ้านหัน
นายช่างเทคนิค	นายช่างเทคนิค
นายช่างสำรวจ	นายช่างสำรวจ
นายช่างเขียน	นายช่างเขียน



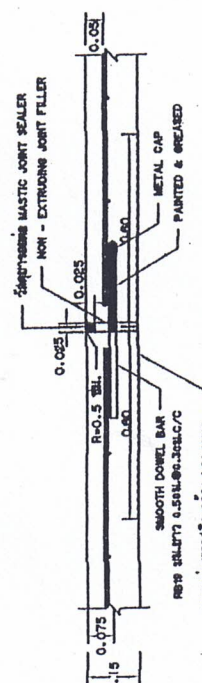
**ก. ขยายการก่อสร้างถนน คสล. ในหมู่บ้าน**

1. การก่อสร้างถนน คสล. ในหมู่บ้านให้เป็นไปตามข้อกำหนดการก่อสร้างตาม ม.ศ. 201 (เฉพาะส่วนที่ก่อสร้าง)
2. EXPANSION JOINT ให้ก่อสร้างระยะ 100 ม. ยกเว้นกรณีที่มีเหล็กเส้น 15 มม. ที่เชื่อมตรงและอยู่ระหว่างทาง - ม.
3. รอยต่อรอยต่อคสล. บนผิวหน้าใช้เหล็ก CONCRETE JOINT SEALER HOT - POURED ELASTIC TYPE ขนาด 478
4. ใช้แม่เหล็กคสล. ชนิด NON - EXTRUDING JOINT FILLER ใช้สำหรับรอยต่อคสล. ที่มีขนาดตาม ม.ศ. 10-41
5. ส่วนขยายถนนคสล. ในขนาด 10 ม. บนฝั่งฝั่ง COMPRRESSIVE STRONGTH ไม่เพียงพอที่จะก่อสร้างตาม ม.ศ. 201 หรือ ม.ศ. 207 ให้ใช้เหล็กเส้นขนาด 12 มม. หรือ 16 มม. หรือ 20 มม. หรือ 24 มม.
6. 10 มม. ใช้สำหรับรอยต่อคสล. ในขนาด 10 ม. บนฝั่งฝั่ง COMPRRESSIVE STRONGTH ไม่เพียงพอที่จะก่อสร้างตาม ม.ศ. 201 หรือ ม.ศ. 207 ให้ใช้เหล็กเส้นขนาด 12 มม. หรือ 16 มม. หรือ 20 มม. หรือ 24 มม.
7. ใช้ใช้ WELDED WIRE MESH ( ม.ศ. 237 ) ตามตารางที่ 1 และตารางที่ 2 ใช้สำหรับคสล. ในบริเวณรอยต่อคสล. และใช้สำหรับคสล. ในบริเวณรอยต่อคสล. ในการเชื่อมรอยต่อคสล. ให้มีความแข็งแรงและทนทานยิ่งขึ้น กรณีที่ใช้ WIRE MESH ขนาดอื่นๆ นอกเหนือจากนี้ให้ใช้ตามแบบที่ 1 ที่มีขนาดตามแบบที่ 1 และขนาดตามแบบที่ 2 และใช้สำหรับคสล. ในบริเวณรอยต่อคสล. ให้มีความแข็งแรงและทนทานยิ่งขึ้น
8. ใช้สำหรับคสล. ในขนาด 10 ม. บนฝั่งฝั่ง COMPRRESSIVE STRONGTH ไม่เพียงพอที่จะก่อสร้างตาม ม.ศ. 201 หรือ ม.ศ. 207 ให้ใช้เหล็กเส้นขนาด 12 มม. หรือ 16 มม. หรือ 20 มม. หรือ 24 มม.
9. ใช้สำหรับคสล. ในขนาด 10 ม. บนฝั่งฝั่ง COMPRRESSIVE STRONGTH ไม่เพียงพอที่จะก่อสร้างตาม ม.ศ. 201 หรือ ม.ศ. 207 ให้ใช้เหล็กเส้นขนาด 12 มม. หรือ 16 มม. หรือ 20 มม. หรือ 24 มม.
10. คสล. WELDED WIRE MESH ที่ใช้สำหรับคสล. 10 มม. ใช้สำหรับคสล. ในขนาด 10 ม. บนฝั่งฝั่ง COMPRRESSIVE STRONGTH ไม่เพียงพอที่จะก่อสร้างตาม ม.ศ. 201 หรือ ม.ศ. 207 ให้ใช้เหล็กเส้นขนาด 12 มม. หรือ 16 มม. หรือ 20 มม. หรือ 24 มม.
11. การก่อสร้างถนนให้ใช้เหล็กเส้นขนาด 12 มม. หรือ 16 มม. หรือ 20 มม. หรือ 24 มม. ใช้สำหรับคสล. ในบริเวณรอยต่อคสล. ให้มีความแข็งแรงและทนทานยิ่งขึ้น
12. การก่อสร้างถนนให้ใช้เหล็กเส้นขนาด 12 มม. หรือ 16 มม. หรือ 20 มม. หรือ 24 มม. ใช้สำหรับคสล. ในบริเวณรอยต่อคสล. ให้มีความแข็งแรงและทนทานยิ่งขึ้น
13. ใช้สำหรับคสล. ในขนาด 10 ม. บนฝั่งฝั่ง COMPRRESSIVE STRONGTH ไม่เพียงพอที่จะก่อสร้างตาม ม.ศ. 201 หรือ ม.ศ. 207 ให้ใช้เหล็กเส้นขนาด 12 มม. หรือ 16 มม. หรือ 20 มม. หรือ 24 มม.

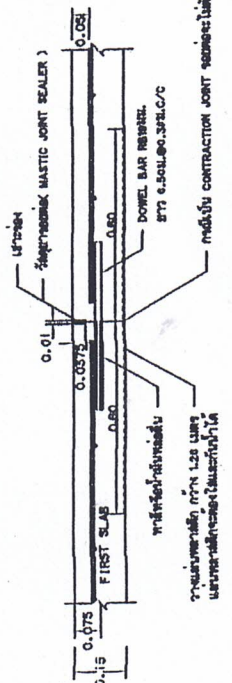
และใช้สำหรับคสล. ในขนาด 10 ม. บนฝั่งฝั่ง COMPRRESSIVE STRONGTH ไม่เพียงพอที่จะก่อสร้างตาม ม.ศ. 201 หรือ ม.ศ. 207 ให้ใช้เหล็กเส้นขนาด 12 มม. หรือ 16 มม. หรือ 20 มม. หรือ 24 มม.



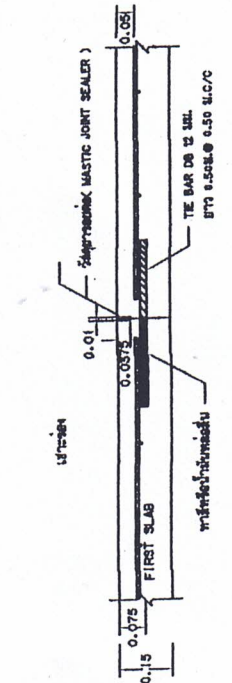
รูปแปลนตัดขวางของนกริการขยายตัว



รูปขยายรอยต่อ EXPANSION JOINT



รูปขยายรอยต่อ CONSTRUCTION JOINT และ CONTRACTION JOINT

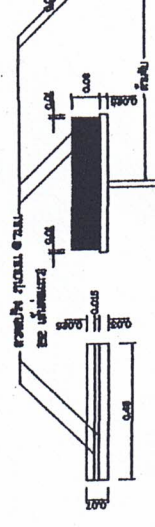


รูปขยายรอยต่อ LONGITUDINAL JOINT

**ตารางที่ 1. แสดงขนาดของ WIRED MESH ที่ใช้แทน BAR MESH**

BAR MESH ( W = 1,240 มม )	WIRED MESH ( W = 2,750 มม )
( เทียบเท่ากับ SR 24 )	( เทียบเท่ากับ SR 24 )
DIA / SPACING	STEEL AREA
Ø 4 35L @ 0.25 L.	Ø 4 35L @ 0.25 L.
Ø 8 35L @ 0.25 L.	Ø 4 35L @ 0.25 L.
Ø 8 35L @ 0.25 L.	Ø 4 35L @ 0.25 L.

หมายเหตุ กำหนดโครงสร้างทางรับน้ำหนักจนวน้ำหนักบรรทุก ไม่เกิน 12 ตัน (เนื่องจากจากน้ำหนักกว่า 4.00 เมตร และระยะรอยต่อ CONTRACTION JOINT ยาวไม่เกิน 5.00 เมตร)



แบบแปลน

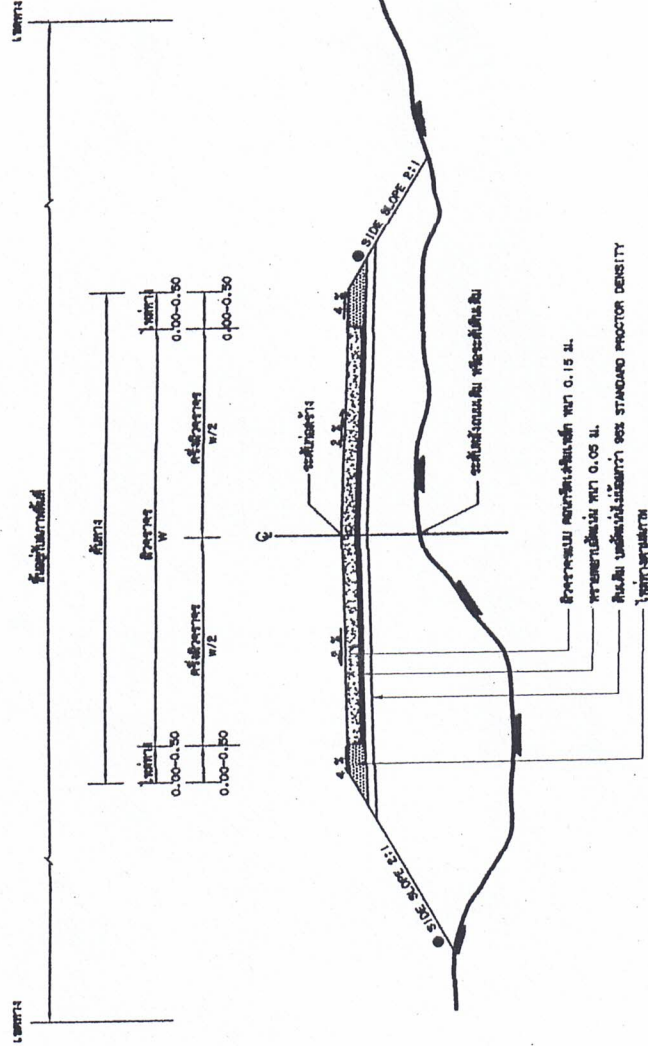
รูปพิมพ์ที่

แบบขยายไม่กวาดลาดผิวพื้น ค.ส.ล.

หน่วยงาน	กองควบคุมงาน
ตำแหน่ง	นายวิชาญ สุทธิธรรม
ตำแหน่ง	นายวิชาญ สุทธิธรรม
ตำแหน่ง	นายวิชาญ สุทธิธรรม

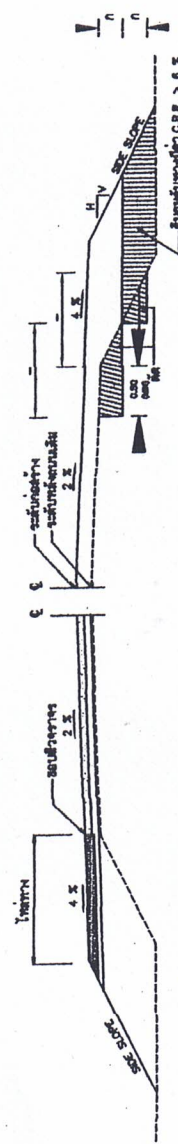
โครงการบริหารงานตำบลบ้านหิน อำเภอศรีสวัสดิ์ จังหวัดกาญจนบุรี





**รูปตัดขวางใหม่ทางตอนขาขึ้น ส่วนที่ 1 และตอนขาขึ้น**

NOT TO SCALE



**รูปตัดขวางเดิมทางตอนขาขึ้น ส่วนที่ 2**

NOT TO SCALE

**ตารางที่ 2 แสดงค่าความลาดชันสูงสุดสำหรับกรณีตัดและกรณีถม**

ความสูงจากผิวจราจร (ม.)	ความลาดชัน (H : V)		ความลาดชัน BACK SLOPE (H : V)	
	ตัด	ถม	ตัด	ถม
0.00 - 3.00	2 : 1	1 : 1	2 : 1	0.25 : 1
มากกว่า 3.00	1.5 : 1	0.5 : 1	1 : 1	0.25 : 1

○ ถ้าไม่ใช้ถนนในแบบรูปตัดขวาง ค่า BACK SLOPE และ SIDE SLOPE ให้ใช้ตามตารางที่ 2

**ตารางที่ 1 แสดงการลดความกว้างคันทาง**

ช่วง กม. ที่	ฝั่งตรงข้าม		ฝั่งทางวิ่ง	
	จาก กม. (CL)	ถึง กม. (CL)	จาก กม. (CL)	ถึง กม. (CL)
0+000 - 0+239	-	-	7.00	0.50

**ตารางที่ 3 แสดงการได้เลนจราจร ความกว้าง 0.10 ม.**

ลำดับที่	เลนวิ่งขึ้น		เลนวิ่งลง		เลนวิ่งขึ้น		หมายเหตุ
	จาก กม. (CL)	ถึง กม. (CL)	จาก กม. (CL)	ถึง กม. (CL)	จาก กม. (CL)	ถึง กม. (CL)	
1	-	-	-	-	-	-	

**หมายเหตุ**

1. สันต่าง มีที่รับน้ำหนัก เว้นแต่จะระบุไว้เป็นอย่างอื่น
2. ความลาดชันของถนนหรือทางเท้าในแบบจะยึดตามข้อกำหนด
3. อัตราส่วนในตาราง เป็นอัตราส่วนในแนวนอน : แนวตั้ง
4. จำนวนชั้นบิตูในโครงสร้างลาดชันจะขึ้นอยู่กับความสูงของสันต่าง
5. ชั้น "ก" ในโครงสร้างลาดชันจะขึ้นอยู่กับชนิดของวัสดุที่ใช้และชนิดของชั้นลาดชัน
6. ชั้น "ข" ในโครงสร้างลาดชันจะขึ้นอยู่กับชนิดของวัสดุที่ใช้และชนิดของชั้นลาดชัน
7. ในกรณีที่ลาดชันมีความลาดชันน้อยกว่า 1% ให้ใช้แบบรูปตัดขวาง
8. ก่อนเริ่มการก่อสร้างลาดชันให้ทำการปรับหน้าดินให้มีความลาดชันตามที่กำหนดไว้ก่อนการก่อสร้างลาดชัน
9. ที่ลาดชันที่ลาดชันน้อยกว่า 1% ให้ทำการปรับหน้าดินให้มีความลาดชันตามที่กำหนดไว้ก่อนการก่อสร้างลาดชัน
10. ใช้แบบรูปตัดขวางเดิมสำหรับลาดชันที่มีความลาดชันน้อยกว่า 8% STANDARD PROCTOR DENSITY ในทางที่ลาดชัน และใช้แบบรูปตัดขวางใหม่สำหรับลาดชันที่มีความลาดชัน 8% ขึ้นไป
11. ความหนาแน่นของดินที่ถมในทาง หรือในชั้นบิตูในแบบจะยึดตามข้อกำหนด
12. MASTIC JOINT SEALER ให้ใช้ตามมาตรฐาน ASPHALT M. 175-80 (1974), ASTM D. 190-74
13. วัสดุที่ใช้ถมในทางให้ใช้ตามข้อกำหนด

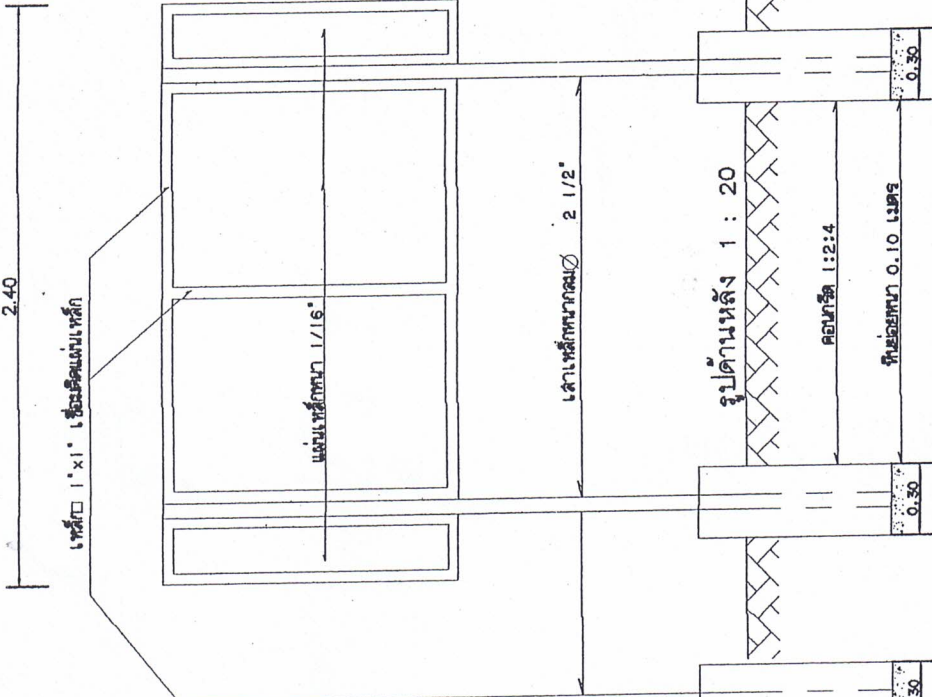
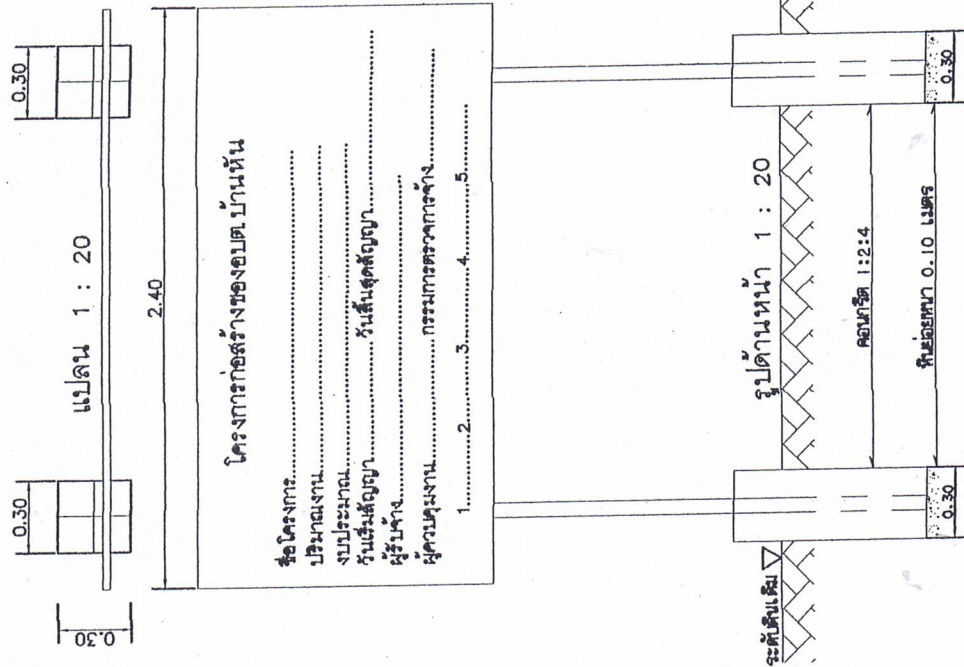
องค์การบริหารส่วนตำบลบ้านหัน อำเภอโคกศรี จังหวัดนครราชสีมา

แบบร่างทาง

นายสมชาย พุ่มชูศรี  
นายก อบ.ต.บ้านหัน

นายสมชาย พุ่มชูศรี  
ผู้อำนวยการ

นายสมชาย พุ่มชูศรี  
ผู้ควบคุมงาน



โครงการก่อสร้างของอพต บ้านหัน

ชื่อโครงการ.....

ปริมาณงาน.....

งบประมาณ.....

วันเริ่มสัญญา.....

ผู้รับจ้าง.....

ผู้ควบคุมงาน.....

1.....2.....3.....4.....5.....

รายการประกอบแบบแปลนมาตรฐานสำหรับโครงการขององค์กรบริหารส่วนตำบล

1. เสา, ทั่วยกสล, ไขว่ทั้งสองด้าน ใช้ค้ำน้ำหนัก ก่อนทาลงจึงใช้ค้ำค้ำหนักก่อนลงครั้ง
2. ตัวผนังสี่เหลี่ยม
3. ขนาดตัวผนังสี่เหลี่ยมตามความเหมาะสม ข้อความตามแบบกำหนด
4. แผ่นเหล็กขนาดกว้าง 1.20 เมตร ยาว 2.40 เมตร
5. จุดก่อสร้างไขว่ยกสลตามความเหมาะสม สามารถเอียงก็ได้

องค์การบริหารส่วนตำบลบ้านหัน อำเภอสีบัว จังหวัดนครราชสีมา	
แบบสถาปัตย์	จำนวนหน้า
แบบวิศวกรรม	จำนวนหน้า
แบบจัดพื้นที่	จำนวนหน้า
แบบจัดพื้นที่	จำนวนหน้า
แบบจัดพื้นที่	จำนวนหน้า
แบบจัดพื้นที่	จำนวนหน้า



## โครงการก่อสร้างของอบต. บ้านหัน

ชื่อโครงการ.....  
 ปริมาณงาน.....  
 งบประมาณ.....  
 วันเริ่มสัญญา..... วันสิ้นสุดสัญญา.....  
 ผู้ริบจาง.....  
 ผู้ควบคุมงาน..... เบอร์โทรศัพท์.....

แบบจ่ายชั่วคราวแสดงปริมาณงานของโครงการ

หมายเหตุ 1. จ่ายชั่วคราวทำจากไม้ัดหรือไวนิล ติดตั้งบริเวณสถานที่ก่อสร้างที่สามารถมองเห็นได้ชัดเจน

แบบจ่าย	โครงการก่อสร้างตำบลบ้านหัน อำเภอสีดา จังหวัดนครราชสีมา	วันที่	
เลขที่	แบบจ่าย ที่ ๑	ผู้รับ	
วันที่	๑๕/๐๖/๖๕	ผู้รับจ้าง	
ชื่อ	นาย.....	ผู้ควบคุมงาน	